

PROMOTOR
CONSTRUCTOR:



EDIFICIO:
Jardines del
Junquillo

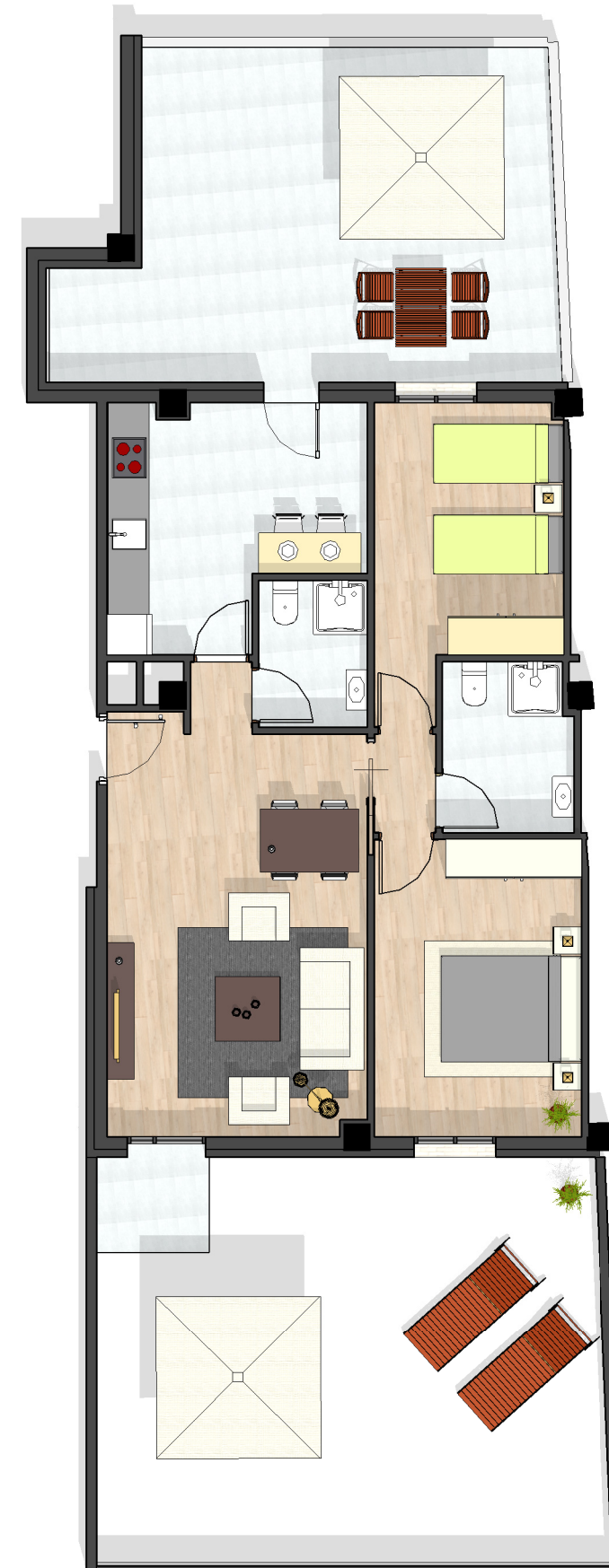
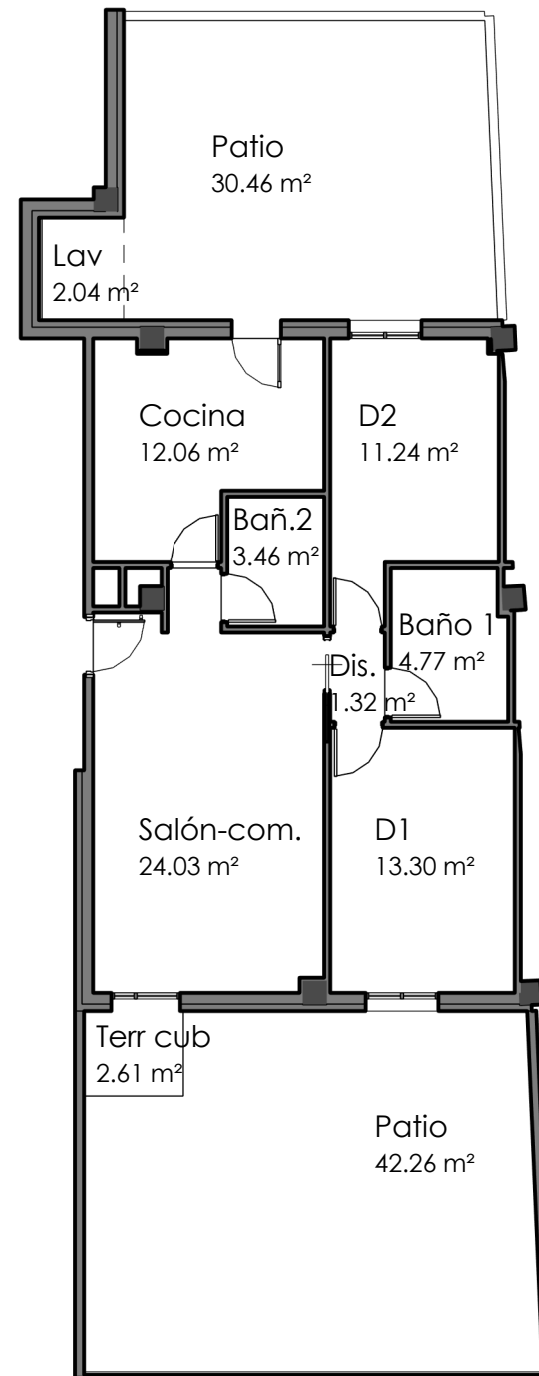
4. PORTAL 1. PLANTA BAJA

VIVIENDA D

PROYECTO:



CUADRO SUPERFICIES	
SUPERFICIES ÚTILES	m2
SALÓN COMEDOR	24,03
COCINA	12,06
DISTRIBUIDOR	1,32
DORMITORIO 1	13,30
DORMITORIO 2	11,24
BAÑO 1	4,77
BAÑO 2	3,46
TERRAZA (50%)	1,30
TERRAZA LAVADERO (50%)	1,02
TOTAL SUPERFICIE ÚTIL	72,50



* Documentación no contractual sujeta a modificaciones