

FASE 2 - RESIDENCIAL TERRAZAS DEL JUNQUILLO

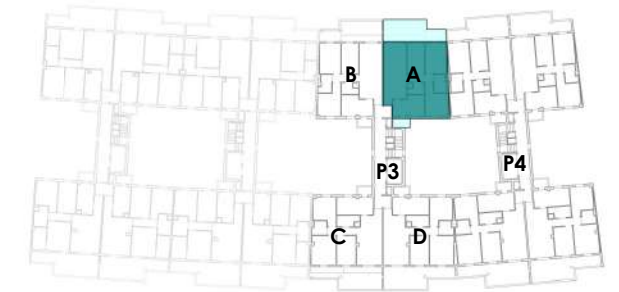
PORTAL 3 / VIV TIPO 4.1 / P. ÁTICO / ÁTICO A

3 DORMITORIOS

SC	22.90 m ²
Cocina	10.55 m ²
Dist	3.45 m ²
B1	3.75 m ²
B2	2.85 m ²
D1	11.05 m ²
D2	10.70 m ²
D3	9.05 m ²
Terraza	6.20 m ²
Lav	1.00 m ²
Total sup. útil	81.50 m²

*Las superficies exteriores (terraza y lavadero) se contabilizan al 50% a efectos de computabilidad.

Las superficies que aparecen en este plano son aproximadas, así como la ubicación de los aparatos sanitarios, y acabados en general, careciendo de valor contractual, siendo meramente informativo y pudiendo sufrir alguna alteración por decisión de la Dirección de obra, circunstancia que conoce y aprueba el comprador.



VIV. A
TIPO 4.1 - 3D
81.50 m²

DOCUMENTO
INFORMATIVO NO
CONTRACTUAL,
PENDIENTE DE
AUTORIZACIÓN
ADMINISTRATIVA.

PROMOTOR/CONSTRUCTOR



PROYECTO

