

FASE 2 - RESIDENCIAL TERRAZAS DEL JUNQUILLO

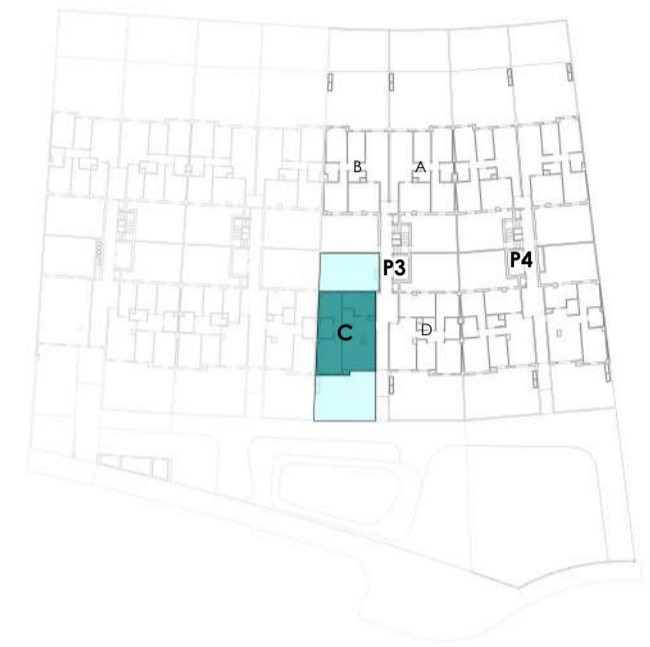
PORTAL 3 / VIV TIPO 3 / PB / BAJO C /
ADAPTADA

2 DORMITORIOS

SC	28.55 m ²
Cocina	11.00 m ²
B1	4.95 m ²
B2	2.95 m ²
D1	14.80 m ²
D2	10.00 m ²
Terraza	3.40 m ²
Lav	1.00 m ²
Total sup. Útil	76.65 m²

*Las superficies exteriores (terrace y lavadero) se contabilizan al 50% a efectos de computabilidad.

Las superficies que aparecen en este plano son aproximadas, así como la ubicación de los aparatos sanitarios, y acabados en general, careciendo de valor contractual, siendo meramente informativo y pudiendo sufrir alguna alteración por decisión de la Dirección de obra, circunstancia que conoce y aprueba el comprador.



VIV. C
TIPO 3
ADAPT - 2D
76.65 m²

PROMOTOR/CONSTRUCTOR



PROYECTO

ARC arquitectura
urbanismo
soluciones inmobiliarias

DOCUMENTO
INFORMATIVO NO
CONTRACTUAL,
PENDIENTE DE
AUTORIZACIÓN
ADMINISTRATIVA.

